

INVESTOR



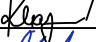



Správa a údržba silnic Jihomoravského kraje
příspěvková organizace kraje
Žerotínovo náměstí 449/3, Veveří
602 00 Brno



D

SO 201

SOUŘADNICOVÝ SYSTÉM: S-JTSK
VÝŠKOVÝ SYSTÉM: Bpv

VEDOUcí PROJEKTANT	Ing. Martin ŘEHULKA		 PRIS Projekční kancelář PRIS spol. s r.o. OSOvÁ 20, 625 00 BRNO tel. / fax 547 212 053, e-mail info@pris.cz		
ODPOVĚDNý PROJEKTANT	Ing. Dagmar KLAJMONOVÁ				
ZODPOVĚDNý PROJEKTANT	Ing. Rostislav OTEVŘEL				
VYPRACOVAL	Ing. Rostislav OTEVŘEL				
KONTROLOVAL	Ing. Jiří ŠRUBAŘ				
KRAJ	JIHOMORAVSKý	OBJEDNATEL DOKUMENTACE	SÚS Jihomoravského kraje, p.o.k.	DATUM	09/2019
AKCE	III/384 4 Stará dálnice, větev křižovatky s III/384 2 SO 201 Most 3844-1			FORMÁT	A4
				MĚŘÍTKO	-
				STUPEŇ	DSP/PDPS
				ČÍS. ZAKÁZKY	19038
				ARCHIVNÍ ČÍS.	201_08_DET.pdf
PŘÍLOHA	DETAILY			ČÍS. SOUPRAVY	ČÍS. VÝKRESU 8

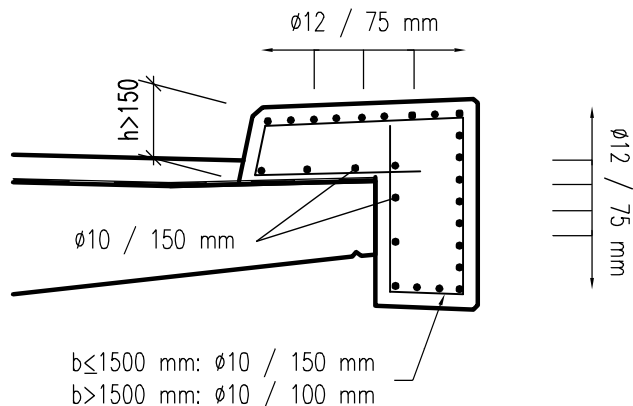
Akce: III/384 4 Stará dálnice, větev křižovatky s III-384 2
Objekt: Most ev. č. 3844-1
Projekt: DSP/PDPS

SEZNAM DETAILŮ

1. Výztuž říms
2. Těsnění pracovních a dilatačních spar římsy
3. Úžlabí
4. Těsnění spar podél obrubníku
5. Úprava pracovních spár
6. Odvodnění rubu opěr - příčný řez
7. Měřičské značky

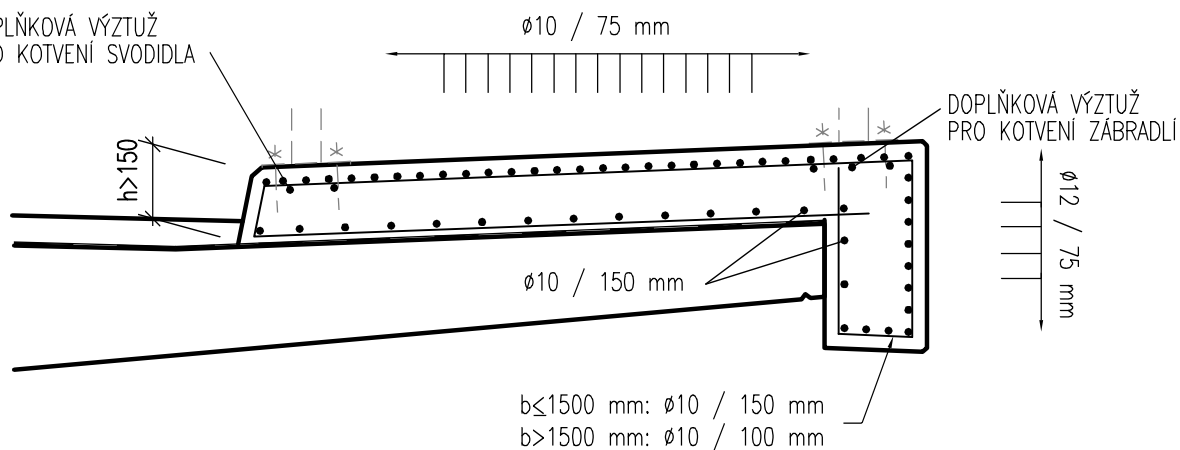
VÝZTUŽ ŘÍMSY PŘES TL. 150 mm (včetně)

PODÉLNÁ VÝZTUŽ MIN. 0.8 % PLOCHY ŘÍMSY



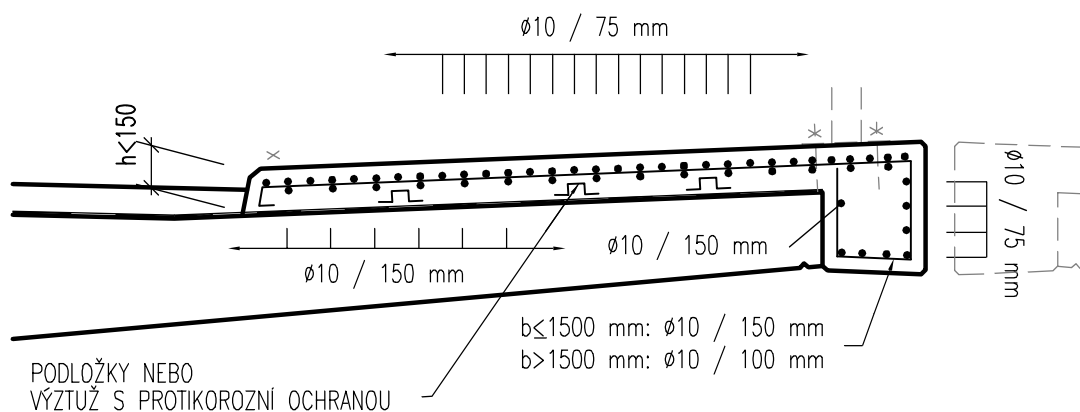
ŘÍMSA PRO KOTVENÍ S DOPLŇKOVOU VÝZTUŽÍ

DOPLŇKOVÁ VÝZTUŽ
PRO KOTVENÍ SVODIDLA



VÝZTUŽ ŘÍMSY DO TL. 150 mm – PRO OBOUSTRANNÉ SVODIDLO

PODÉLNÁ VÝZTUŽ MIN. 1.0 % PLOCHY ŘÍMSY



POZNÁMKA : – KRYTÍ VÝZTUŽE DLE TKP 18

– VZDÁLENOST DILATAČNÍCH SPAR MAX. 12 m, SMRŠŤOVACÍCH MAX. 6 m.

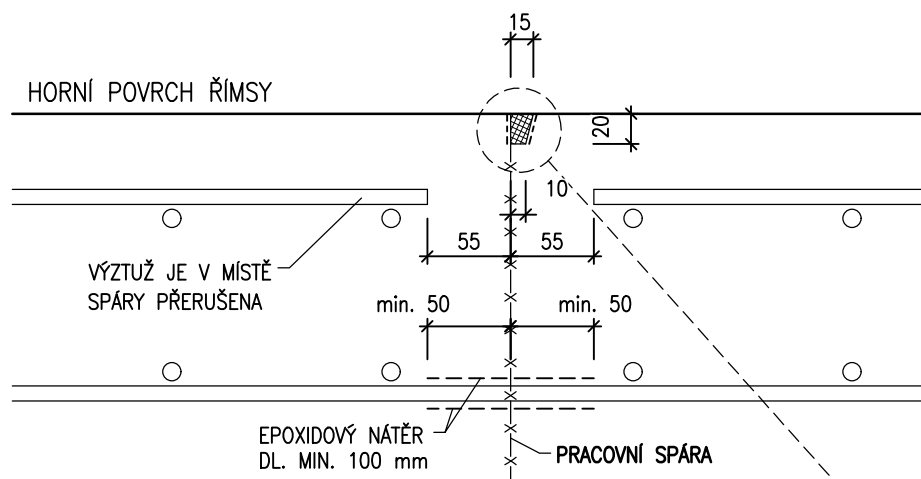
VZOROVÉ LISTY : MOSTY – MOSTNÍ SVRŠEK
VÝZTUŽ ŘÍMS

MD ČR

ODBOR SILNIČNÍ
INFRASTRUKTURY

VL 4
402.31
10 02

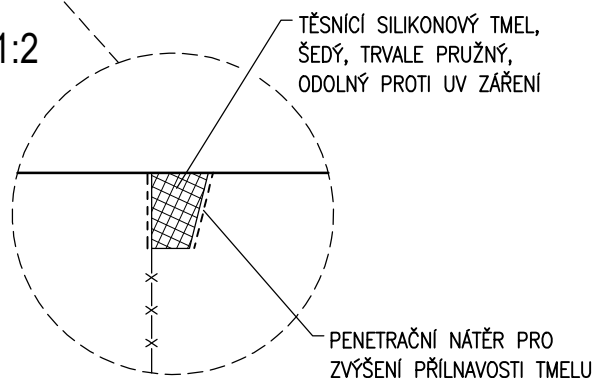
ÚPRAVA PRACOVNÍ SPÁRY 1:5



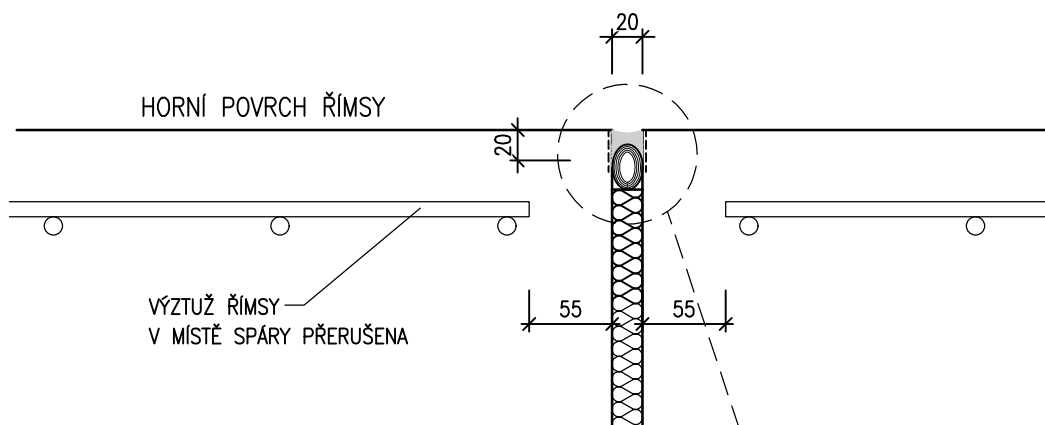
DETAIL 1:2

POZNÁMKY:

- BETONÁŽ JEDNOTLIVÝCH NAVAZUJÍCÍCH PRACOVNÍCH ÚSEKŮ ŘÍMSY BUDE PROVEDENA NAJEDNOU
- ÚPRAVA TĚSNĚNÍ SPÁRY JE VYKRESLENA PRO HORNÍ POVRCH, STEJNĚ SE PROVEDE I NA BOČNÍCH PLOCHÁCH ŘÍMSY



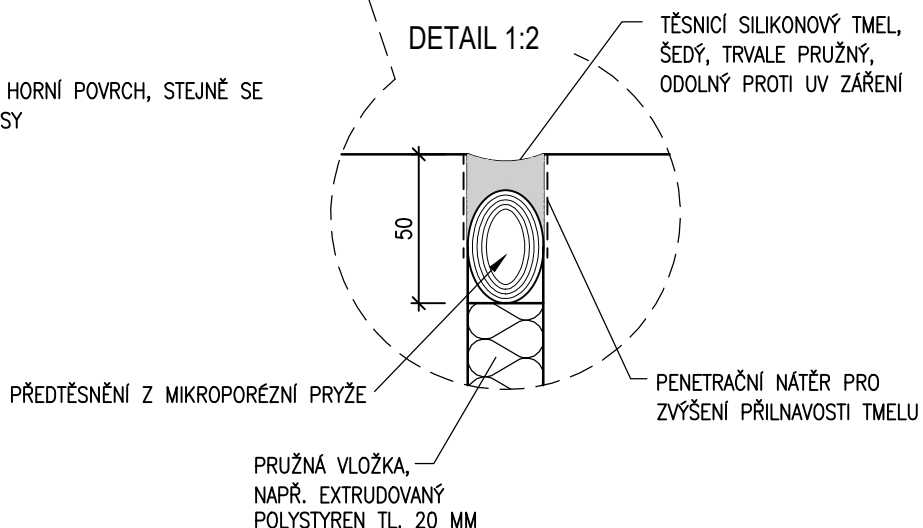
DILATAČNÍ SPÁRA 1:5

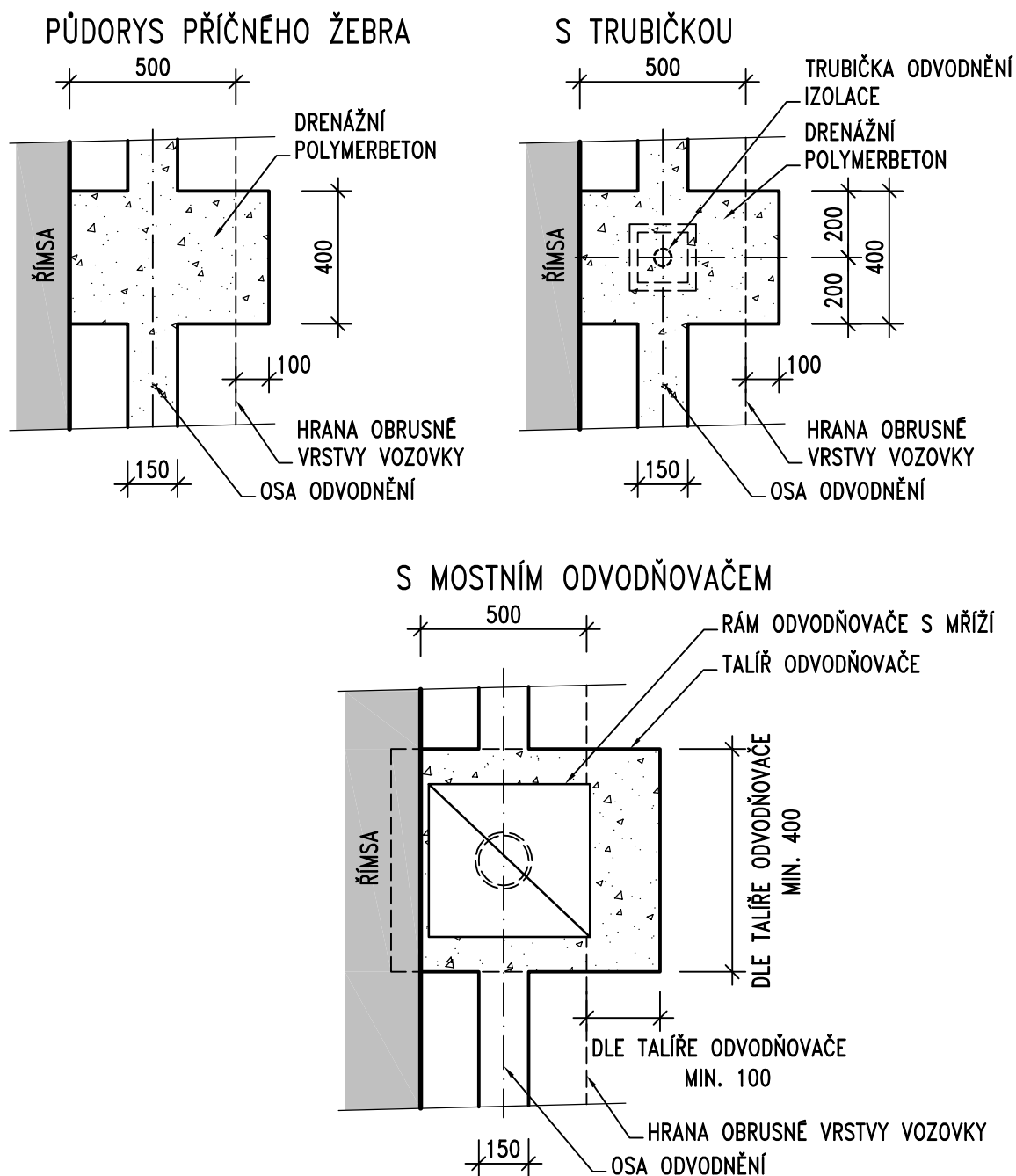


POZNÁMKY:

- ÚPRAVA SPÁRY JE VYKRESLENA PRO HORNÍ POVRCH, STEJNĚ SE PROVEDE I NA BOČNÍCH PLOCHÁCH ŘÍMSY

DETAIL 1:2





POZNÁMKY:

1. DRENÁŽNÍ POLYMERBETON (DŘÍVE POD NÁZVEM PLASTBETON) DLE TKP 18
2. ŽEBRA Z DRENÁŽNÍHO POLYMERBETONU V DÉLCE 0,4 m SE PROVÁDĚJÍ V MÍSTĚ TRUBIČKY ODVODNĚNÍ IZOLACE A ODVODŇOVAČE ANEBY OBVYKLE PO 4 AŽ 6 m
3. PŘESA H VSAKOVACÍ VRSTVY 100 mm RESP. MIN. 100 mm POD OBRUSNOU VRSTVU SE PROVÁDÍ POUZE U DVOUVRSTVÉ VOZOVKY S ODVODŇOVACÍM PROUŽKEM Z MA. V PŘÍPADĚ TŘÍVRSTVÉ VOZOVKY NEBO DVOUVRSTVÉ VOZOVKY BEZ ODVODŇOVACÍHO PROUŽKU SE VSAKOVACÍ VRSTVA PROVEDE JEN V ŠÍŘCE 0,5 m RESP. DLE TALÍŘE ODVODŇOVAČE

ŘADA 400 – MOSTNÍ SVRŠEK

ODVODNĚNÍ IZOLACE DRENÁŽNÍM POLYMERBETONEM
PŮDORYSNÉ SCHÉMA ŽEBER

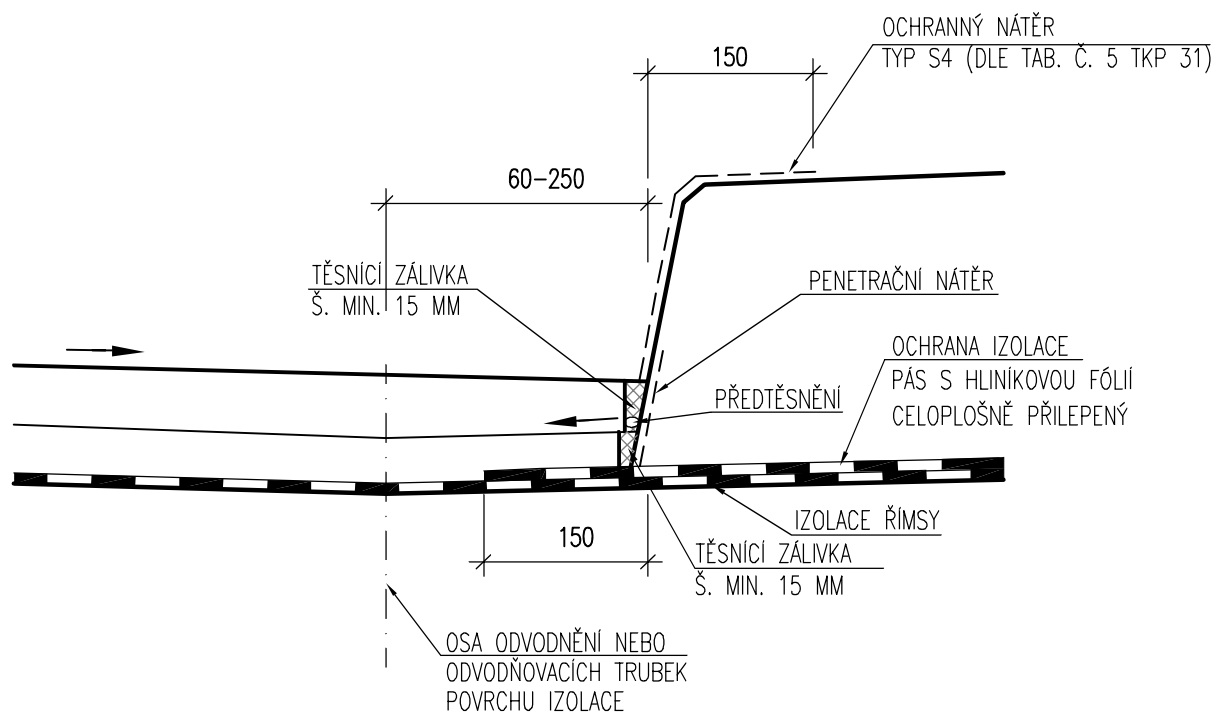
MD ČR

ODBOR POZEMNÍCH
KOMUNIKACÍ

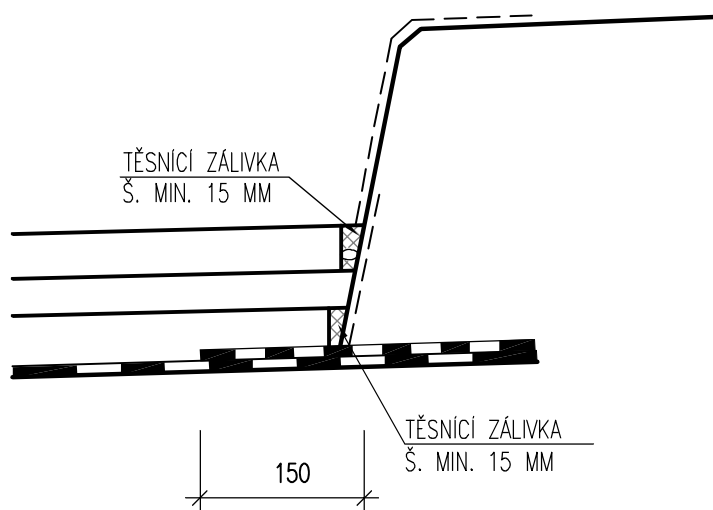
VL 4

406.12a

05/2015



ALTERNATIVA PRO TŘÍVRSTVOU VOZOVKU



- POZNÁMKA: – IZOLAČNÍ SYSTÉM – VIZ VL 406.00
- ODVODNĚNÍ IZOLACE – VIZ VL 406.01 AŽ 406.03
 - TVAR ŘÍMSY JE ZÁVISLÝ NA POUŽITÉM SVODIDLE
 - OCHRANA NAIP ASFALTOVÝM PÁSEM S AI FÓLIÍ SE PROVEDE V ROZSAHU ŘÍMSY CELOPLOŠNÝM PŘILEPENÍM
 - TĚSNICÍ ZÁLIVKOVÁ HMOTA DLE TKP 21
 - TĚSNICÍ TMEL DLE ČSN EN ISO 11600 (F-25-HM-M1p)
 - ÚPRAVA BEZ ODVODŇOVACÍHO PROUŽKU SE PROVÁDÍ PŘEDEVŠÍM NA ZÁKLADĚ HYDROTECHNICKÉHOVÝPOČTU NA MOSTECH S PODÉLNÝM SKLONEM VĚTŠÍM NEŽ 3%

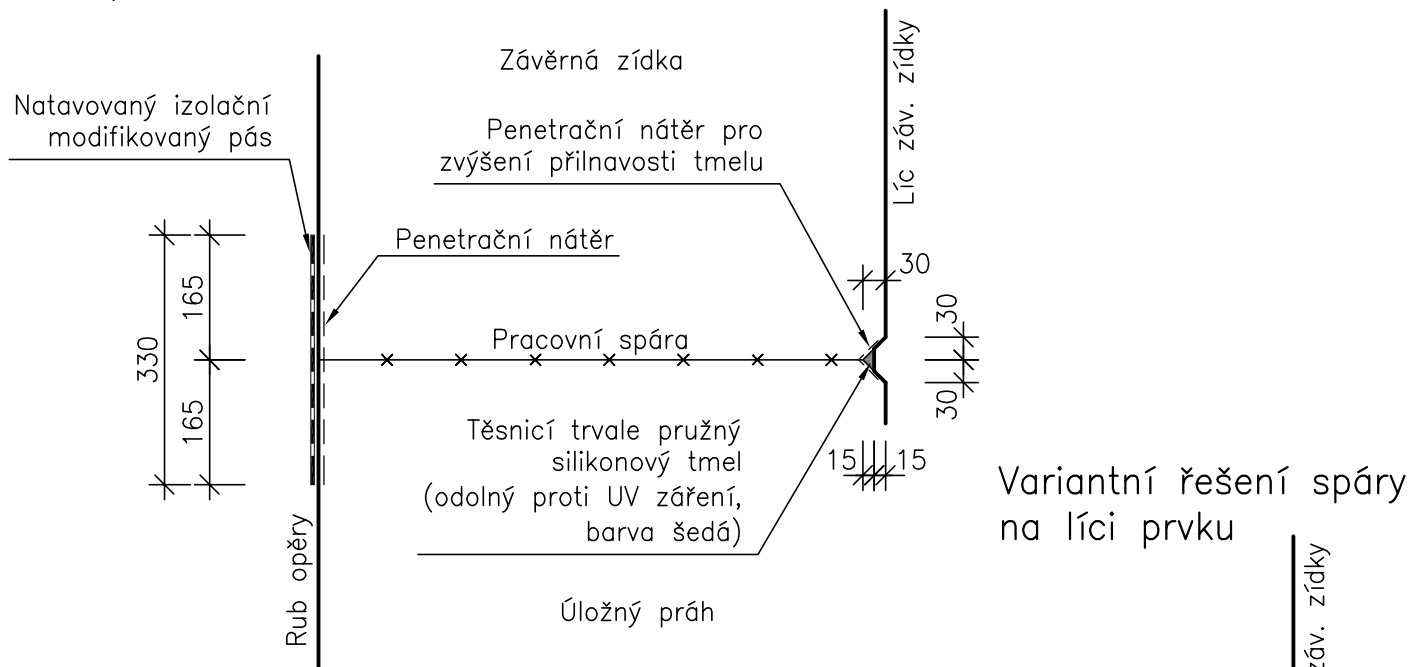
VZOROVÉ LISTY : MOSTY – MOSTNÍ SVRŠEK
TĚSNĚNÍ SPÁRY PODÉL OBRUBNÍKU

MD ČR
ODBOR SILNIČNÍ
INFRASTRUKTURY

VL 4
403.42
10 02

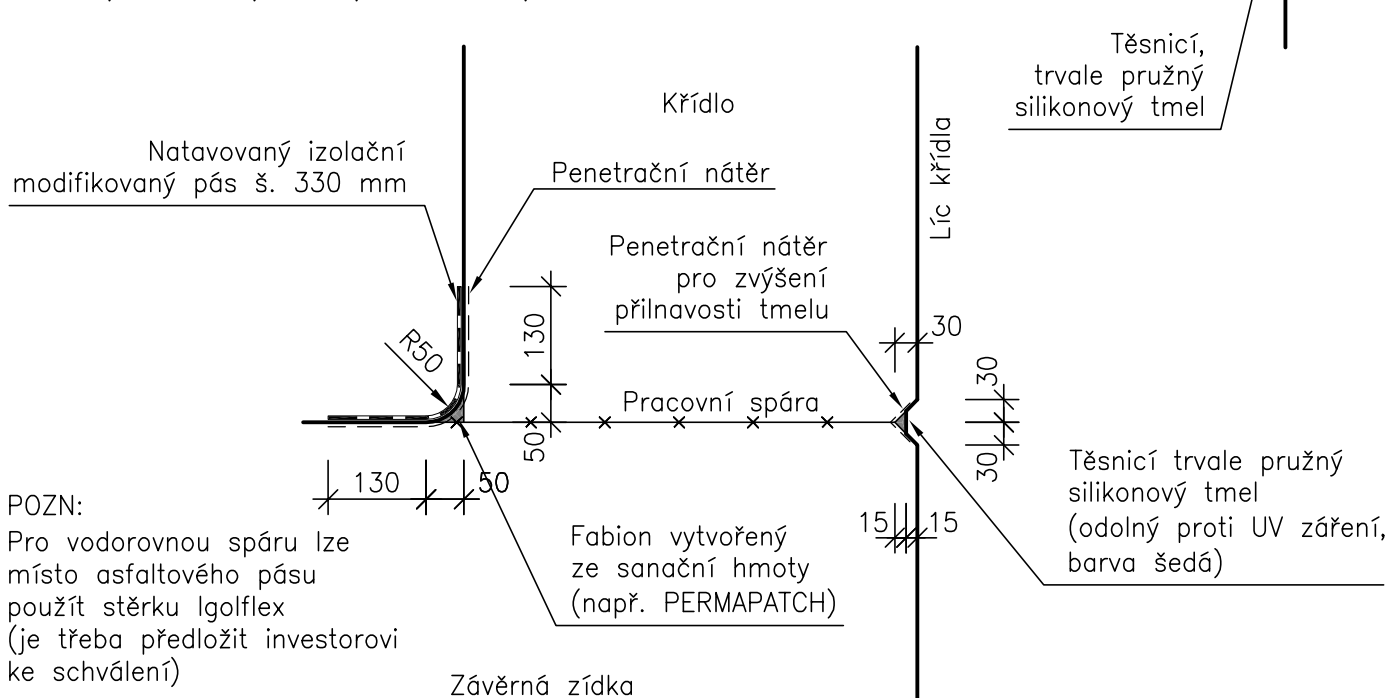
ROVINNÁ PLOCHA 1:10

- Zobrazen styk úložného prahu opěry a závěrné zídky
- Pro vodorovnou pracovní spáru v pilíři platí pouze uspořádání na lícové straně

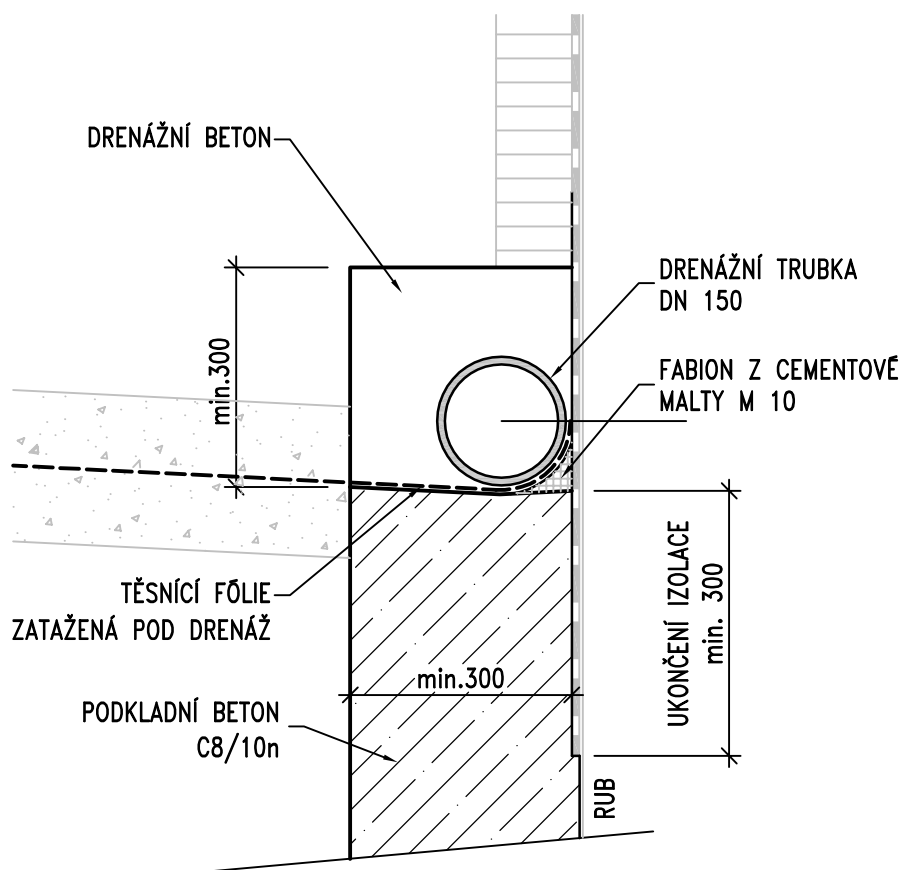


ZALOMENÁ PLOCHA 1:10

- Zobrazen styk závěrné zídky a křídla
- Pro vodorovnou pracovní spáru mezi základem a pilířem platí pouze uspořádání na rubové straně



VERZE: 050420



POZNÁMKY:

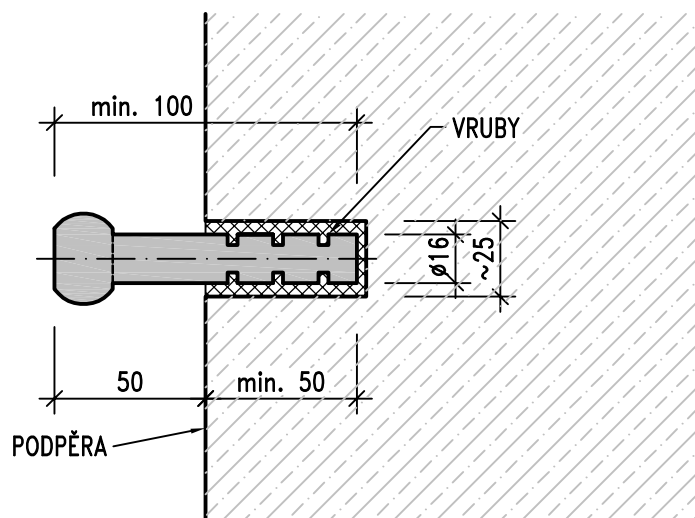
1. MATERIÁL DRENÁŽE VIZ ČL. 8.10 TP 83
2. VRCHOLOVÝ TLAK DRENÁŽNÍ TRUBKY JE SN8
3. DRENÁŽNÍ TRUBKA JE ULOŽENA V PODÉLNÉM SKLONU MIN. 3%
4. DRENÁŽNÍ BETON – CEMENTOVÝ BETON MEZEROVITÝ DLE TKP 18
5. FABION JE VYTVOŘEN CEMENTOVOU MALTOU M 10 DLE ČSN EN 998-2

ŘADA 200 – SPODNÍ STAVBA
ODVODNĚNÍ RUBU OPĚR
DRENÁŽ ZA OPĚROU

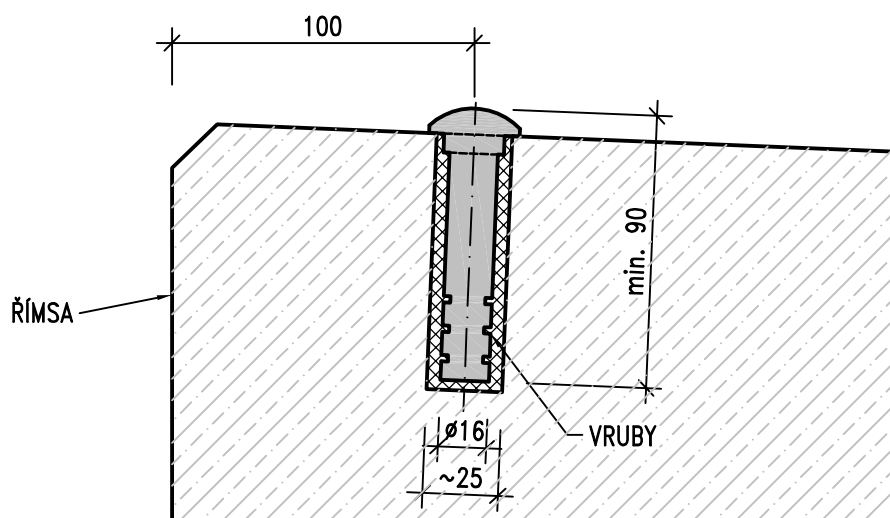
MD ČR
 ODBOR POZEMNÍCH
 KOMUNIKACÍ

VL 4
204.01a
 05/2015

ČEPOVÁ NIVELAČNÍ ZNAČKA



HŘEBOVÁ NIVELAČNÍ ZNAČKA



POZNÁMKY:

1. OSAZENÍ A UMÍSTĚNÍ MĚŘIČSKÉ ZNAČKY NA MOST MUSÍ ODPOVÍDAT ČSN ISO 4463-2 A "METODICKÉMU POKYNU PRO SLEDOVÁNÍ VÝŠKOVÉHO PŘETVOŘENÍ MOSTŮ"
2. ZNAČKA BUDE VLEPENA DO VRTU POMOCÍ DVOUSLOŽKOVÉHO LEPIDLA PRO CHEMICKÉ KOTVENÍ KOVOVÝCH TYČÍ, VRT BUDE LEPIDLEM ZCELA VYPLNĚN
3. ROZMĚRY VRTU MUSÍ ODPOVÍDAT ROZMĚRŮM POUŽITÉ MĚŘIČSKÉ ZNAČKY
4. MĚŘIČSKÁ ZNAČKA BUDE Z KOROZIVZDORNÉ OCELI TŘÍDY 1.4401, 1.4404
5. ZNAČKA BUDE VYROBENA Z JEDNOHO KUSU
6. ČEPOVÁ ZNAČKA BUDE OSAZENA VODOROVNĚ A PŮDORYSNĚ KOLMO NA PODPĚRU

ŘADA 500 – VYBAVENÍ MOSTU

MĚŘIČSKÉ ZNAČKY

MD ČR

ODBOR POZEMNÍCH
KOMUNIKACÍ

VL 4

509.01

05/2015